



Sté. LES ÉPIS DU MOULIN

01 rue du Prélot - 39100 DOLE
 SIRET : 43046948600020 // APE 6820B
 RCS DOLE 430 469 486

VOS INTERLOCUTEURS

Thierry MAGNO (Gérant) :
 06 71 55 23 53 - magnothierry@gmail.com
Johanis FASSORA (Service communication) :
 06 18 33 15 91 - jfassora@gmail.com



CHÂTEAU
Le Florilège

DOMAINE RÉSIDENTIEL

25 route nationale - 39100 - DOLE

PLAN DE COMMERCIALISATION

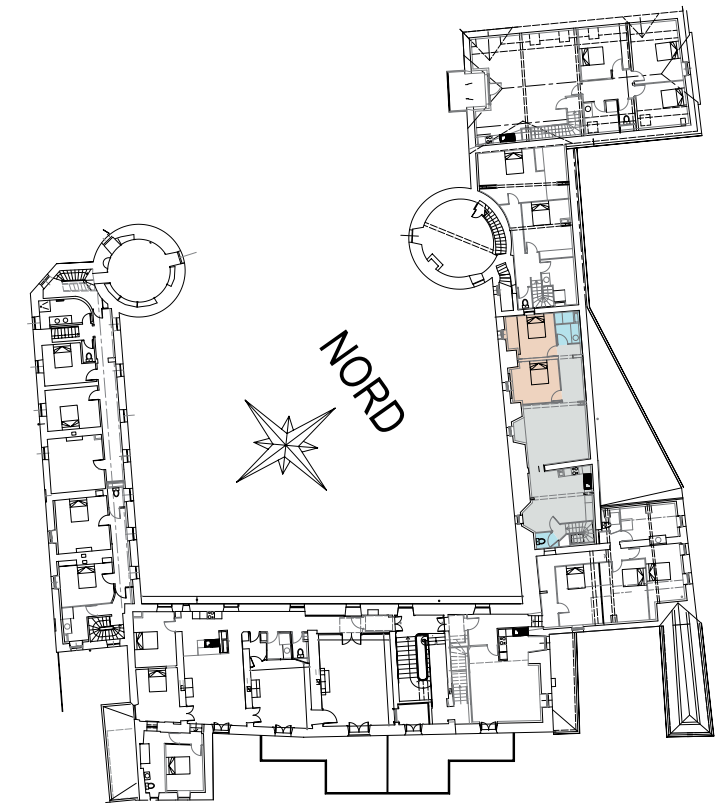
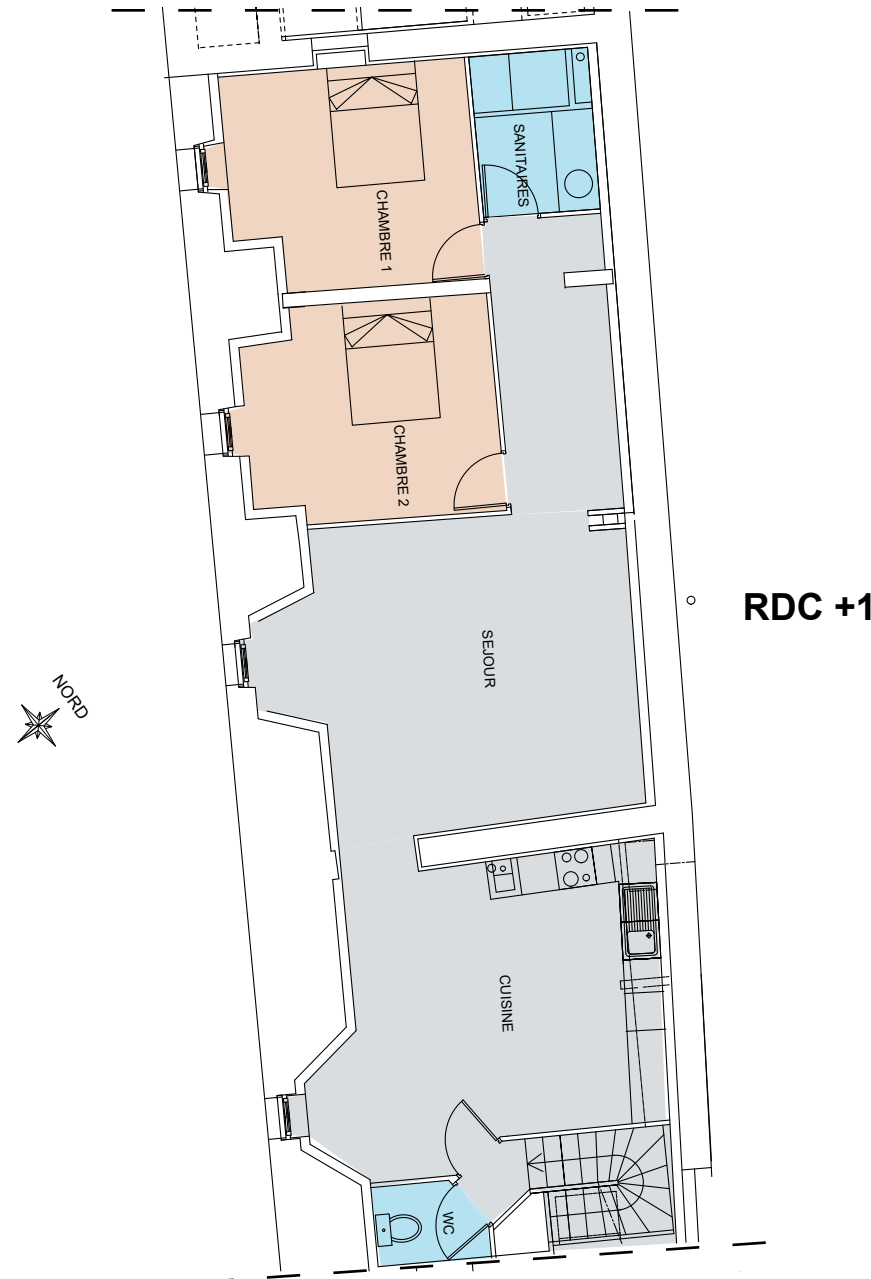
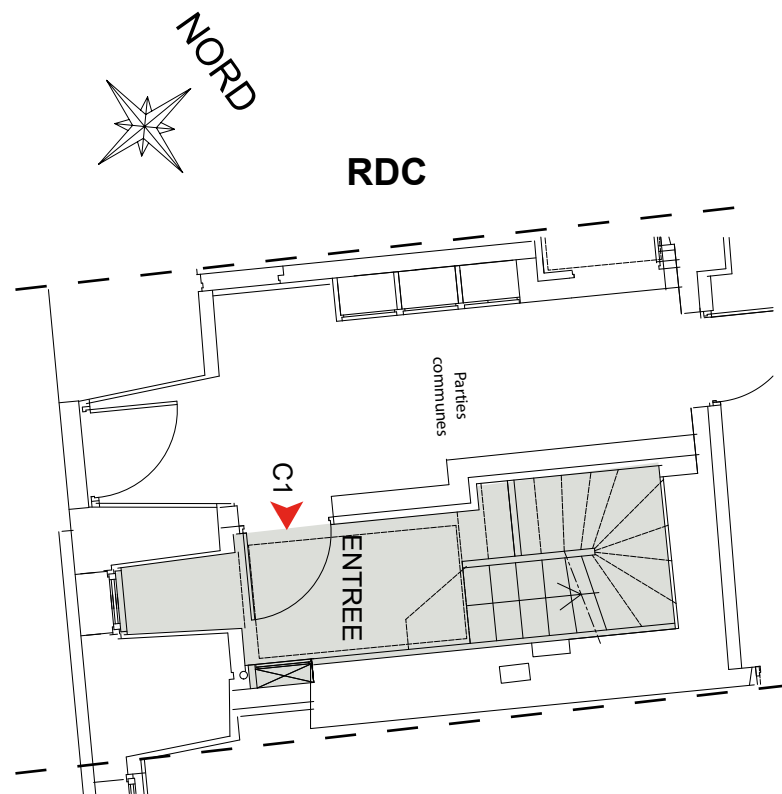
APPARTEMENT C1

Type T3 Duplex
 Surface habitable : 88.57 m²
 Exposition : SO - NE

ARCHITECTE :
 Lionel GATTAUD

DATE :
 08/02/2017

**VENEZ VISITER NOTRE
 APPARTEMENT-TÉMOIN**
 (sur rendez-vous)



RDC + 1^{ER} ÉTAGE

Entrée	3.20 m ²
Couloir	9.26 m ²
Cuisine	22.70 m ²
Séjour	25.60 m ²
Chambre 01	11.85 m ²
Chambre 02	11.51 m ²
Sanitaire	4.45 m ²
TOTAL	88,57 m²

Les équipements de cuisines et emplacements des LL et LV ne sont pas contractuels, leurs positions sont indicatives. Les côtes et superficies sont données sous réserve des impératifs techniques de constructions et de tolérances d'exécution. les retombées de poutres, faux-plafonds, canalisations ne sont pas systématiquement figurés, l'épaisseur des isolants sera déterminée par l'étude technique d'exécution, de ce fait les indications portées sur les plans ne sont qu'approximatives. La présence, l'emplacement et les dimensions des gaines techniques horizontales, verticales, seront à définir avec précision à l'exécution des travaux suivant les exigences techniques.

Surfaces en attente de validation