

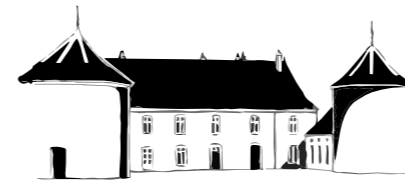


**Sté. LES ÉPIS DU MOULIN**

01 rue du Prélot - 39100 DOLE  
SIRET : 43046948600020 // APE 6820B  
RCS DOLE 430 469 486

**VOS INTERLOCUTEURS**

**Thierry MAGNO (Gérant) :**  
06 71 55 23 53 - magnothierry@gmail.com  
**Johanis FASSORA (Service communication) :**  
06 18 33 15 91 - jfassora@gmail.com



CHÂTEAU  
**Le Florilège**

DOMAINE RÉSIDENTIEL

25 route nationale - 39100 - DOLE

**PLAN DE COMMERCIALISATION**

**APPARTEMENT A5 (version 2)**

Type T4

Surface habitable : 130.61 m<sup>2</sup>

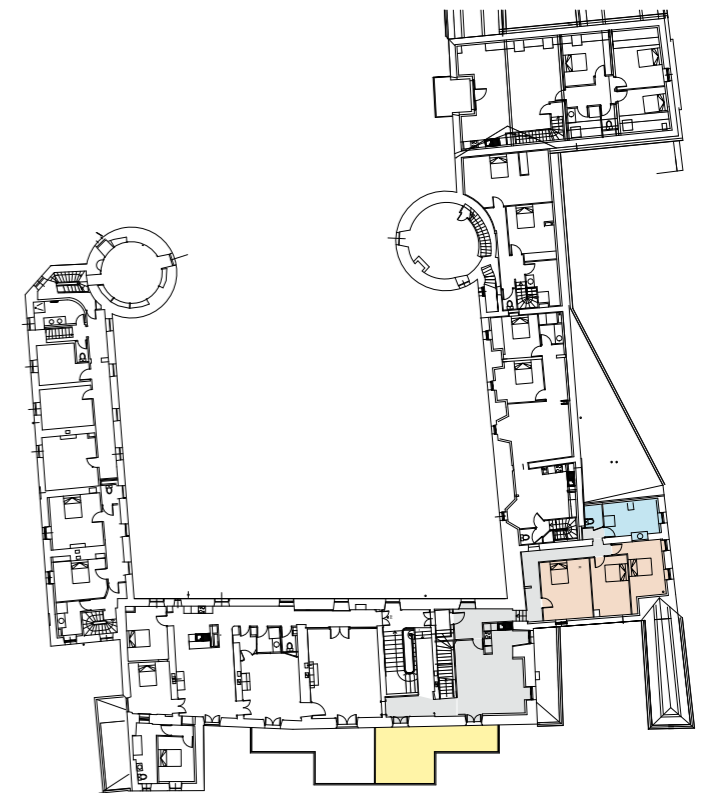
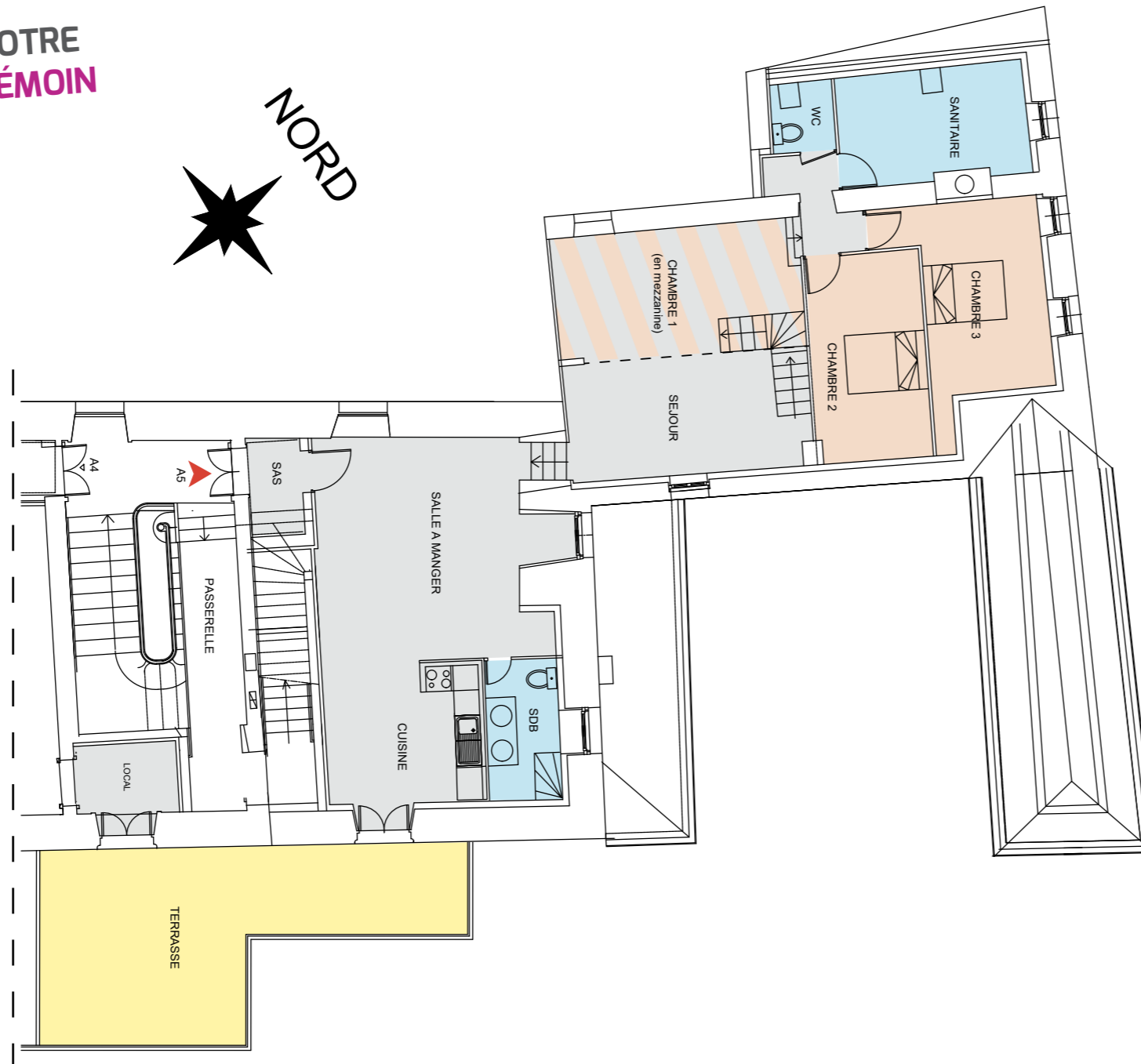
Surface utile : 165.01 m<sup>2</sup>

Exposition : SE - SO - NE

**ARCHITECTE :**  
Lionel GATTAUD

**DATE :**  
08/02/2017

**VENEZ VISITER NOTRE  
APPARTEMENT-TÉMOIN**  
(sur rendez-vous)



**1<sup>ER</sup> ÉTAGE**

|                          |                                    |
|--------------------------|------------------------------------|
| SAS                      | 2.86 m <sup>2</sup>                |
| Cuisine + Salle à manger | 44.43 m <sup>2</sup>               |
| Séjour                   | 31.13 m <sup>2</sup>               |
| Salle de bains           | 5.95 m <sup>2</sup>                |
| Chambre 01               | 15.00 m <sup>2</sup> (à confirmer) |
| Chambre 02               | 10.04 m <sup>2</sup>               |
| Chambre 03               | 11.56 m <sup>2</sup>               |
| Sanitaires               | 8.14 m <sup>2</sup>                |
| WC                       | 1.00 m <sup>2</sup>                |
| <b>TOTAL</b>             | <b>130.61 m<sup>2</sup></b>        |
| Terrasse                 | 34.40 m <sup>2</sup>               |

Les équipements de cuisines et emplacements des LL et LV ne sont pas contractuels, leurs positions sont indicatives. Les côtes et superficies sont données sous réserve des impératifs techniques de constructions et de tolérances d'exécution. les retombées de poutres, faux-plafonds, canalisations ne sont pas systématiquement figurés, l'épaisseur des isolants sera déterminée par l'étude technique d'exécution, de ce fait les indications portées sur les plans ne sont qu'approximatives. La présence, l'emplacement et les dimensions des gaines techniques horizontales, verticales, seront à définir avec précision à l'exécution des travaux suivant les exigences techniques.

Surfaces en attente de validation