

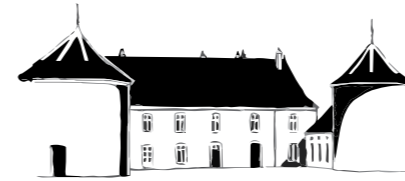


Sté. LES ÉPIS DU MOULIN

01 rue du Prélot - 39100 DOLE
SIRET : 43046948600020 // APE 6820B
RCS DOLE 430 469 486

VOS INTERLOCUTEURS

Thierry MAGNO (Gérant) :
06 71 55 23 53 - magnothierry@gmail.com
Johanis FASSORA (Service communication) :
06 18 33 15 91 - jfassora@gmail.com



CHÂTEAU

Le Florilège

DOMAINE RÉSIDENTIEL

25 route nationale - 39100 - DOLE

PLAN DE COMMERCIALISATION

APPARTEMENT A5 (version 1)

Type T4

Surface habitable : 113.20 m²

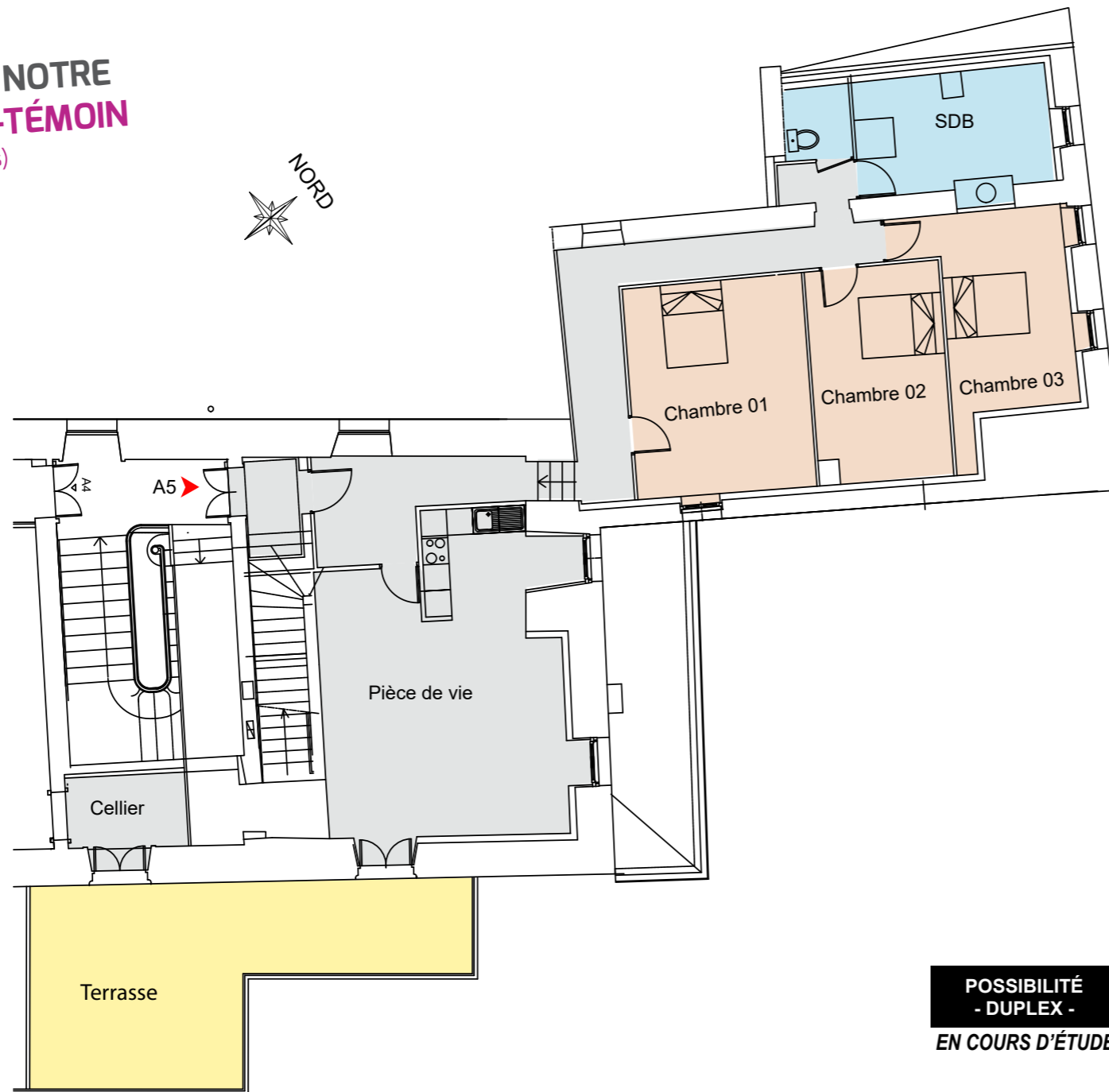
Surface utile : 147.60 m²

Exposition : SE - SO - NE

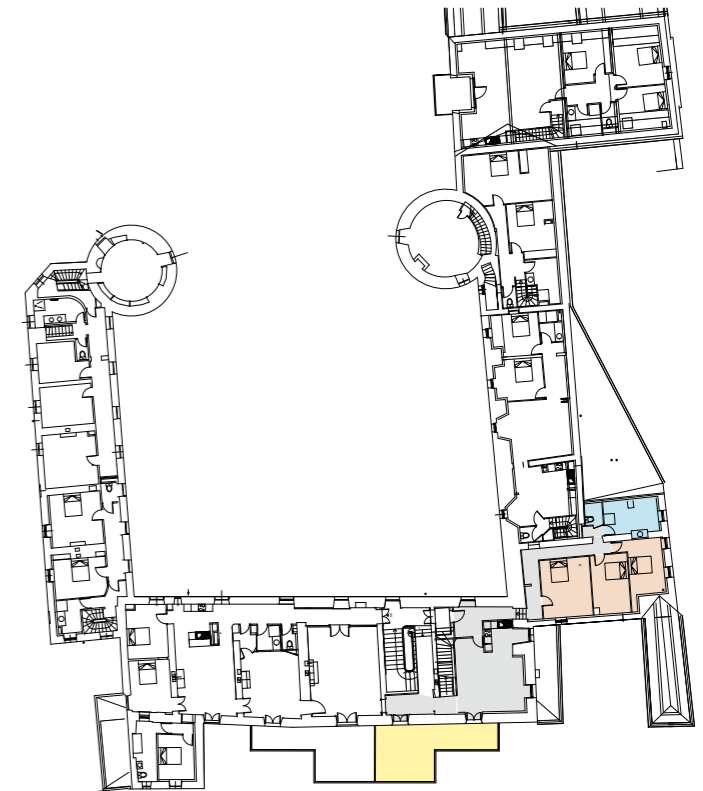
ARCHITECTE :
Lionel GATTAUD

DATE :
08/02/2017

**VENEZ VISITER NOTRE
APPARTEMENT-TÉMOIN**
(sur rendez-vous)



**POSSIBILITÉ
- DUPLEX -
EN COURS D'ÉTUDE**



1^{ER} ÉTAGE

Entrée	8.85 m ²
Pièce de vie	38.28 m ²
Couloir	15.71 m ²
Chambre 01	15.42 m ²
Chambre 02	10.04 m ²
Chambre 03	11.56 m ²
WC	1.00 m ²
Salle de bains	8.14 m ²
Cellier	4.20 m ²
TOTAL	113.20 m²
Terrasse	34.40 m ²

Surfaces en attente de validation

Les équipements de cuisines et emplacements des LL et LV ne sont pas contractuels, leurs positions sont indicatives. Les côtes et superficies sont données sous réserve des impératifs techniques de constructions et de tolérances d'exécution. les retombées de poutres, faux-plafonds, canalisations ne sont pas systématiquement figurés, l'épaisseur des isolants sera déterminée par l'étude technique d'exécution, de ce fait les indications portées sur les plans ne sont qu'approximatives. La présence, l'emplacement et les dimensions des gaines techniques horizontales, verticales, seront à définir avec précision à l'exécution des travaux suivant les exigences techniques.