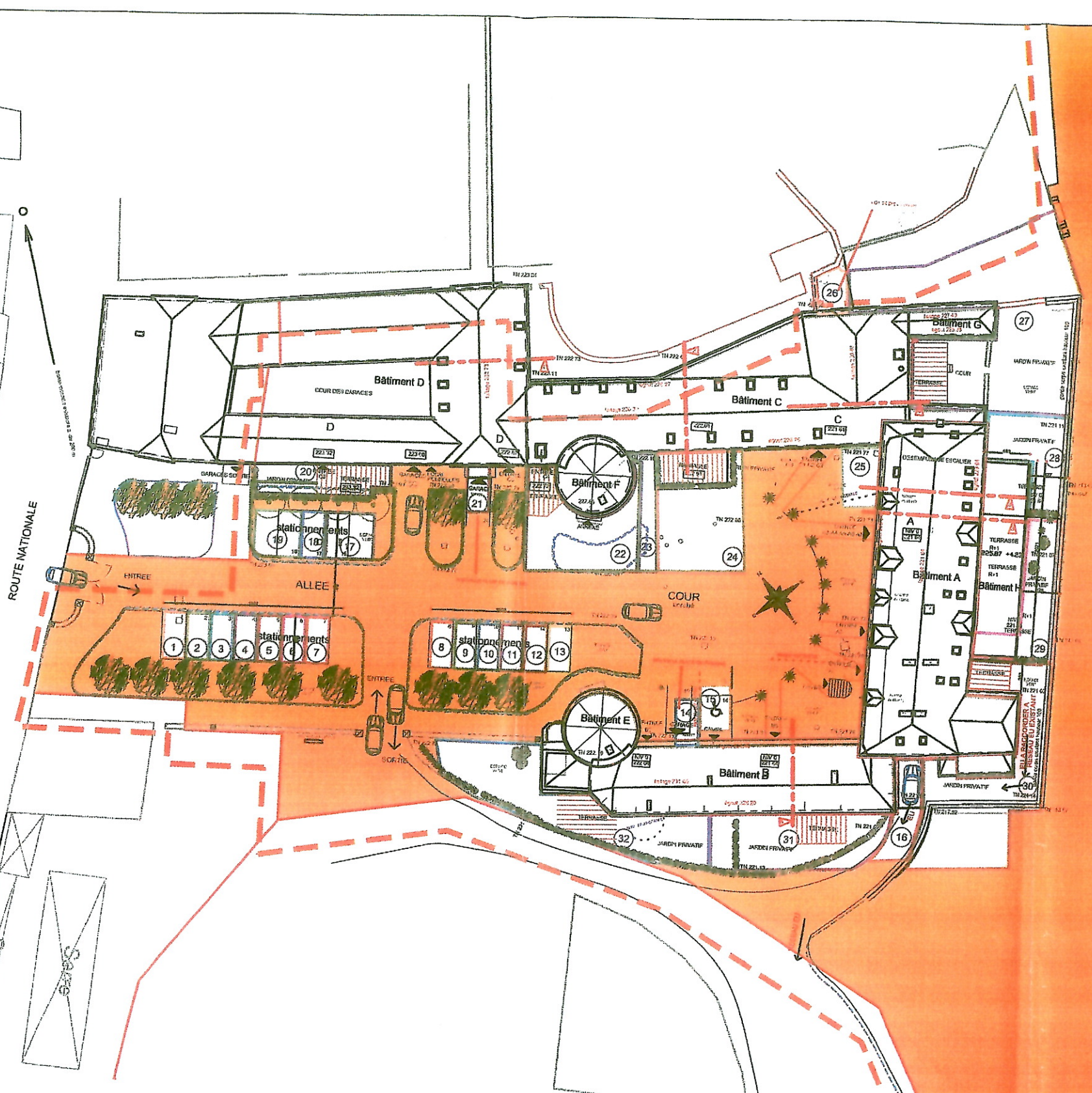




VERNIER



ROUTE NATIONALE



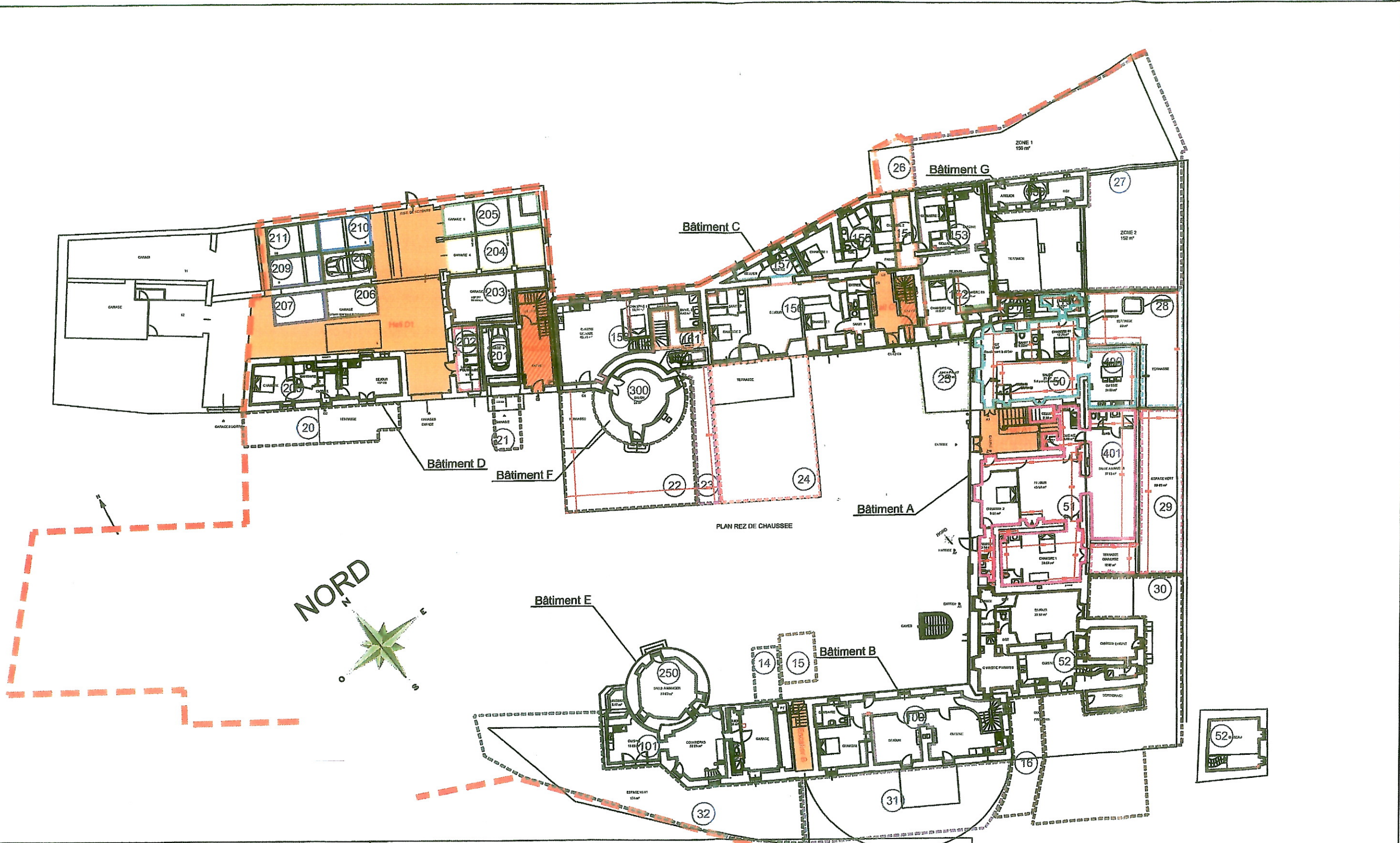
PLAN DE MASSE

Echelle : 1/500



Etabli par **ABCD**, Géomètres Experts,
BOUILLIER Pierre
CRÉTIN-MAITENAZ Jérôme
DIGARD Jean-Baptiste
Téléphone : 03 84 47 15 78
Site : www.geometre-jura.fr

Dossier : D07247T-516
11 Octobre 2017
Responsable : Jérôme CRÉTIN-MAITENAZ
Agence : DOLE



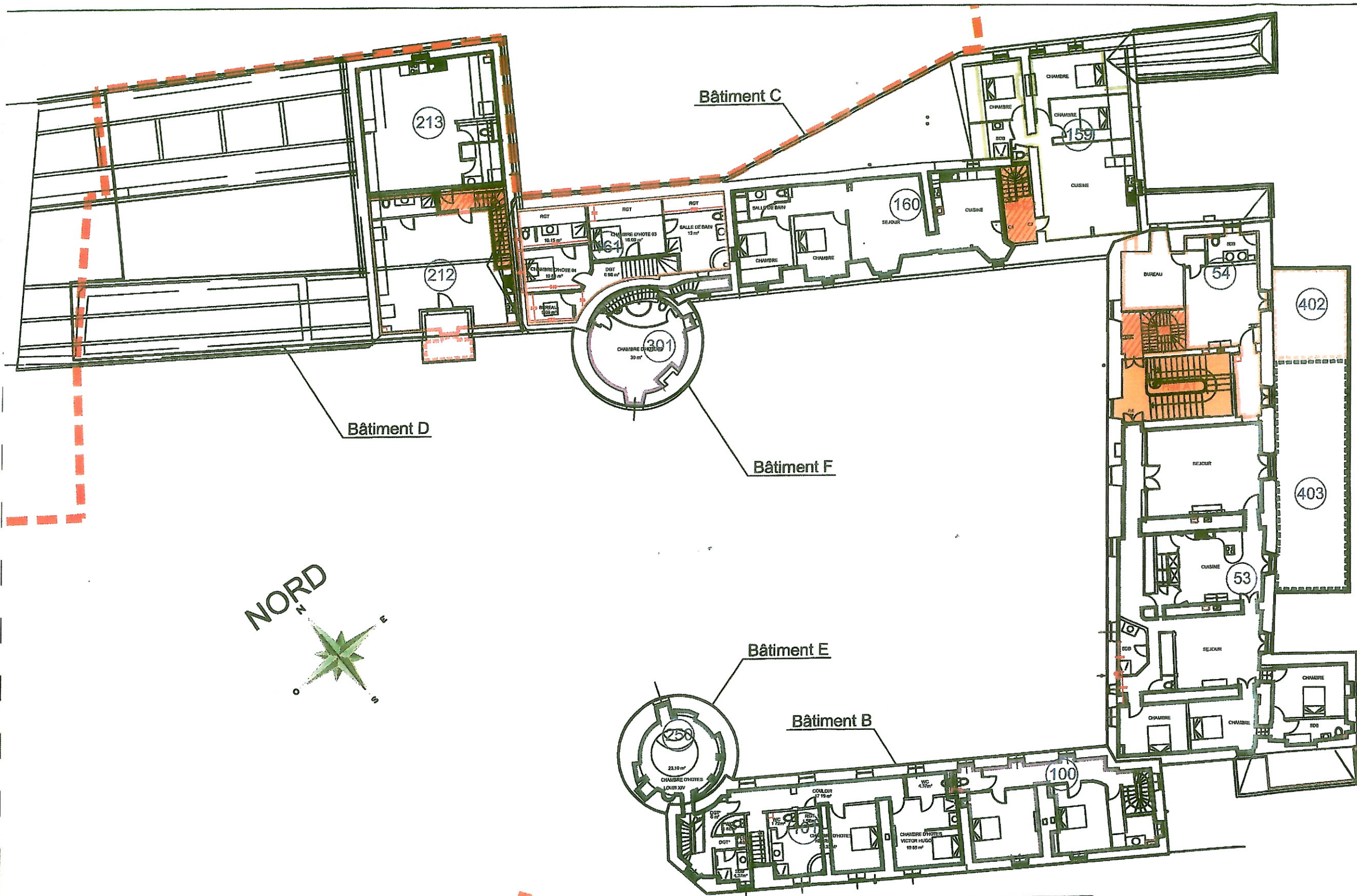
PLAN REZ DE CHUSSEE



Etabli par ABCD, Géomètres Experts,
 BOUILLIER Pierre
 CRETIN-MAITENAZ Jérôme
 DIGARD Jean-Baptiste
 Téléphone : 03 84 47 15 78
 Site : www.geometre-jura.fr

Echelle : 1/333

Dossier : D07247T-516
 11 Octobre 2017
 Responsable : Jérôme CRETIN-MAITENAZ
 Agence : DOLE

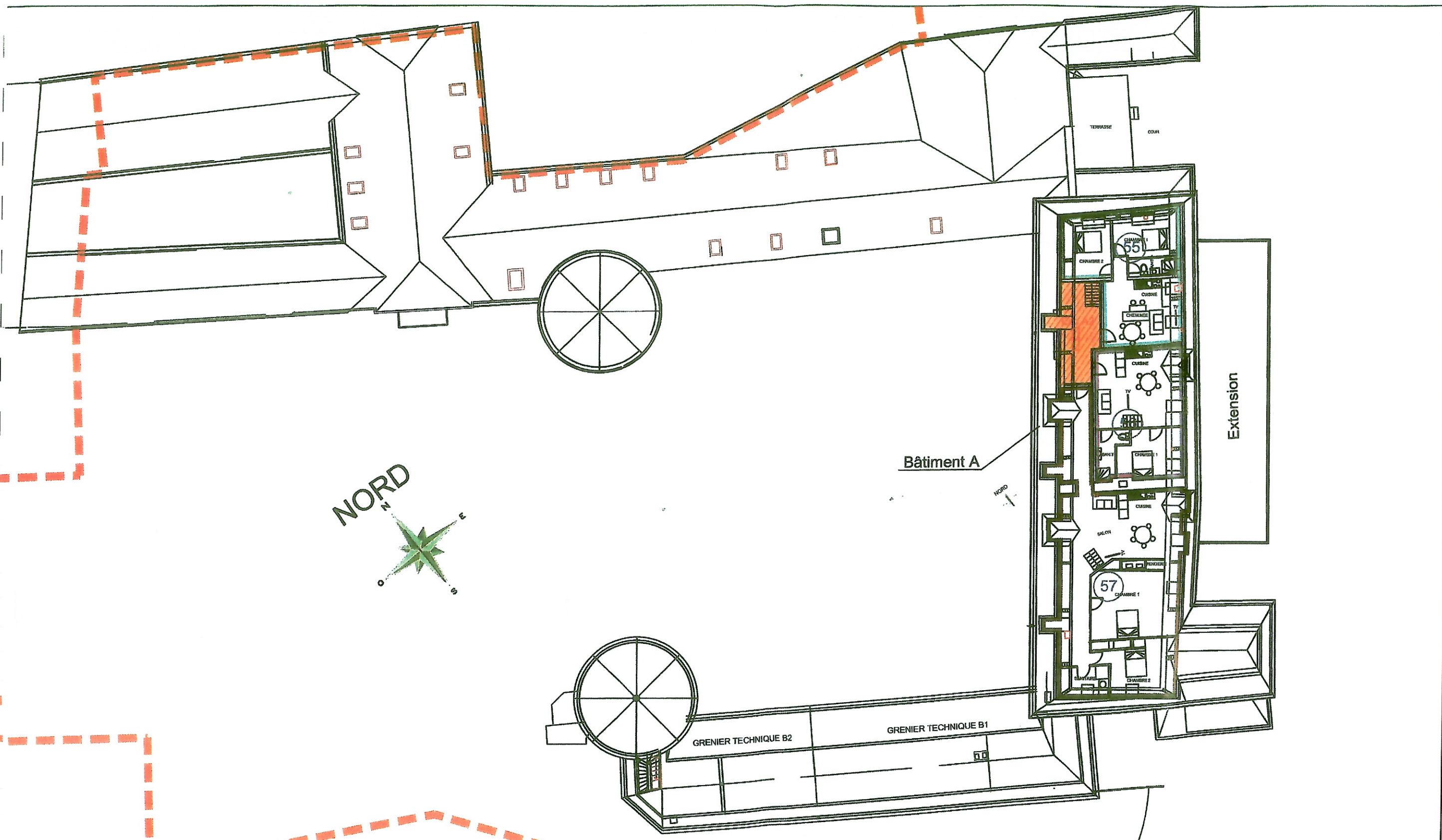


PLAN 1er ETAGE


 Etabli par **ABCD**, Géomètres Experts,
 BOUILLIER Pierre
 CRETIN-MAITENAZ Jérôme
 DIGARD Jean-Baptiste
 Téléphone : 03 84 47 15 78
 Site : www.geometre-jura.fr

Echelle : 1/250

Dossier : D07247T-516
 11 Octobre 2017
 Responsable : Jérôme CRETIN-MAITENAZ
 Agence : DOLE



PLAN 2EME ETAGE



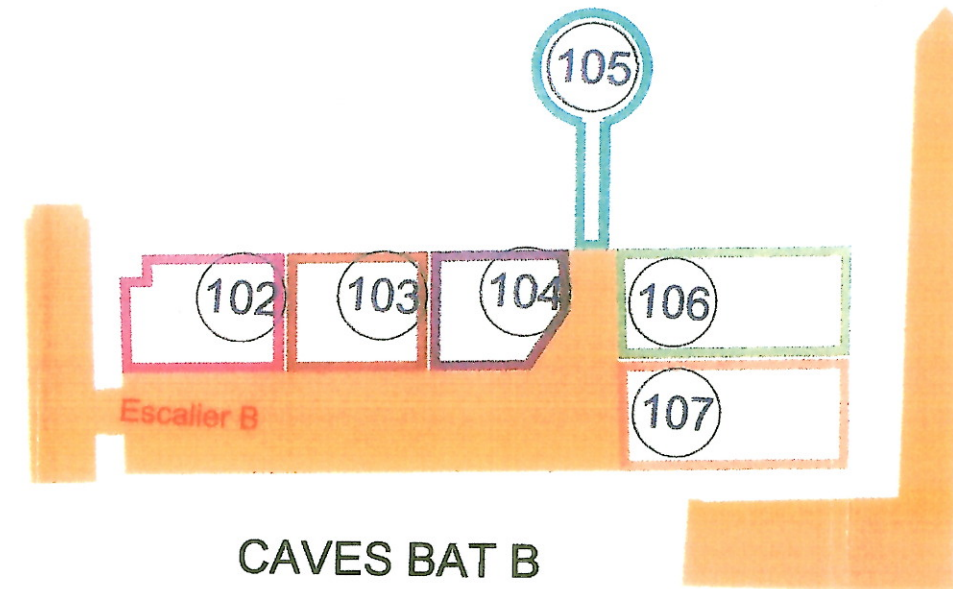
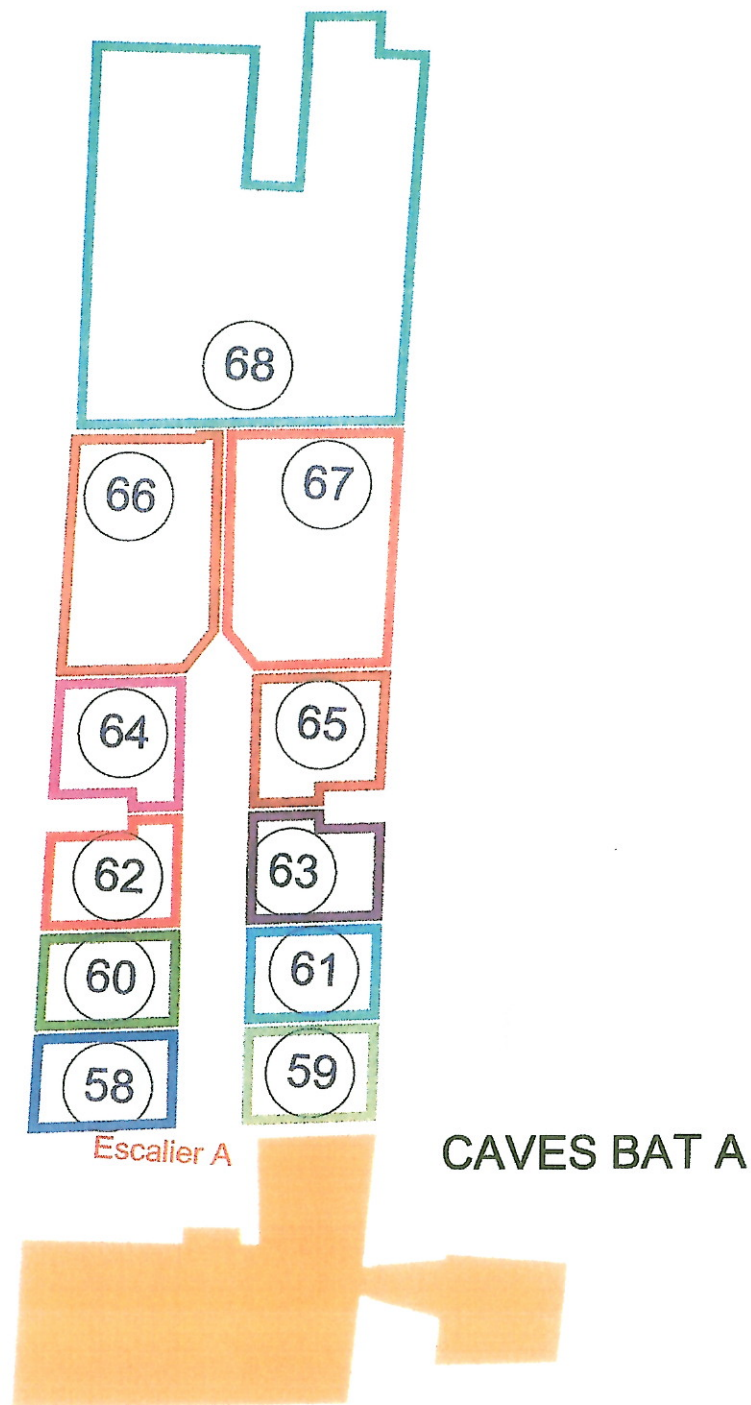
Etabli par ABCD, Géomètres Experts,
 BOUILLIER Pierre
 CRETIN-MAITENAZ Jérôme
 DIGARD Jean-Baptiste
 Téléphone : 03 84 47 15 78
 Site : www.geometre-jura.fr

Echelle : 1/250

Dossier : D07247T-516
 11 Octobre 2017
 Responsable : Jérôme CRETIN-MAITENAZ
 Agence : DOLE



CHATEAU
Le Florilège
— DOMAINE RESIDENTIEL —
25 route nationale - 39100 DOLE



PLAN DES CAVES R-1



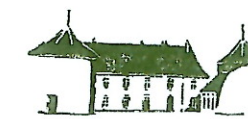
Etabli par **ABCD**, Géomètres Experts,

BOUILLIER Pierre
CRETIN-MAITENAZ Jérôme
DIGARD Jean-Baptiste

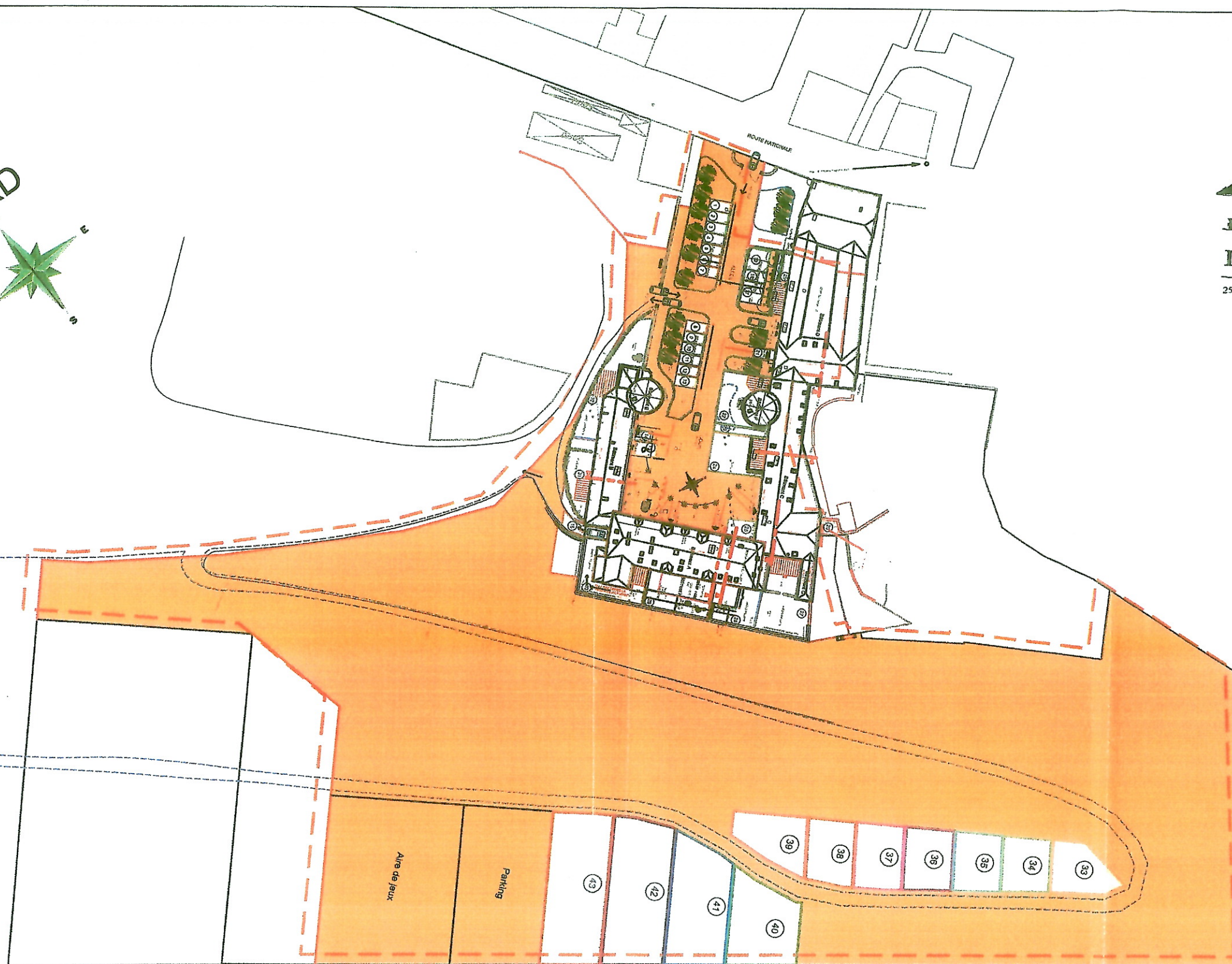
Téléphone : 03 84 47 15 78
Site : www.geometre-jura.fr

Echelle : 1/167

Dossier : D07247T-516
11 Octobre 2017
Responsable : Jérôme CRETIN-MAITENAZ
Agence : DOLE



CHATEAU
Le Florilège
— DOMAINE RESIDENTIEL —
25 route nationale - 39100 DOLE



PLAN DES JARDINS



Etabli par **ABCD**, Géomètres Experts,

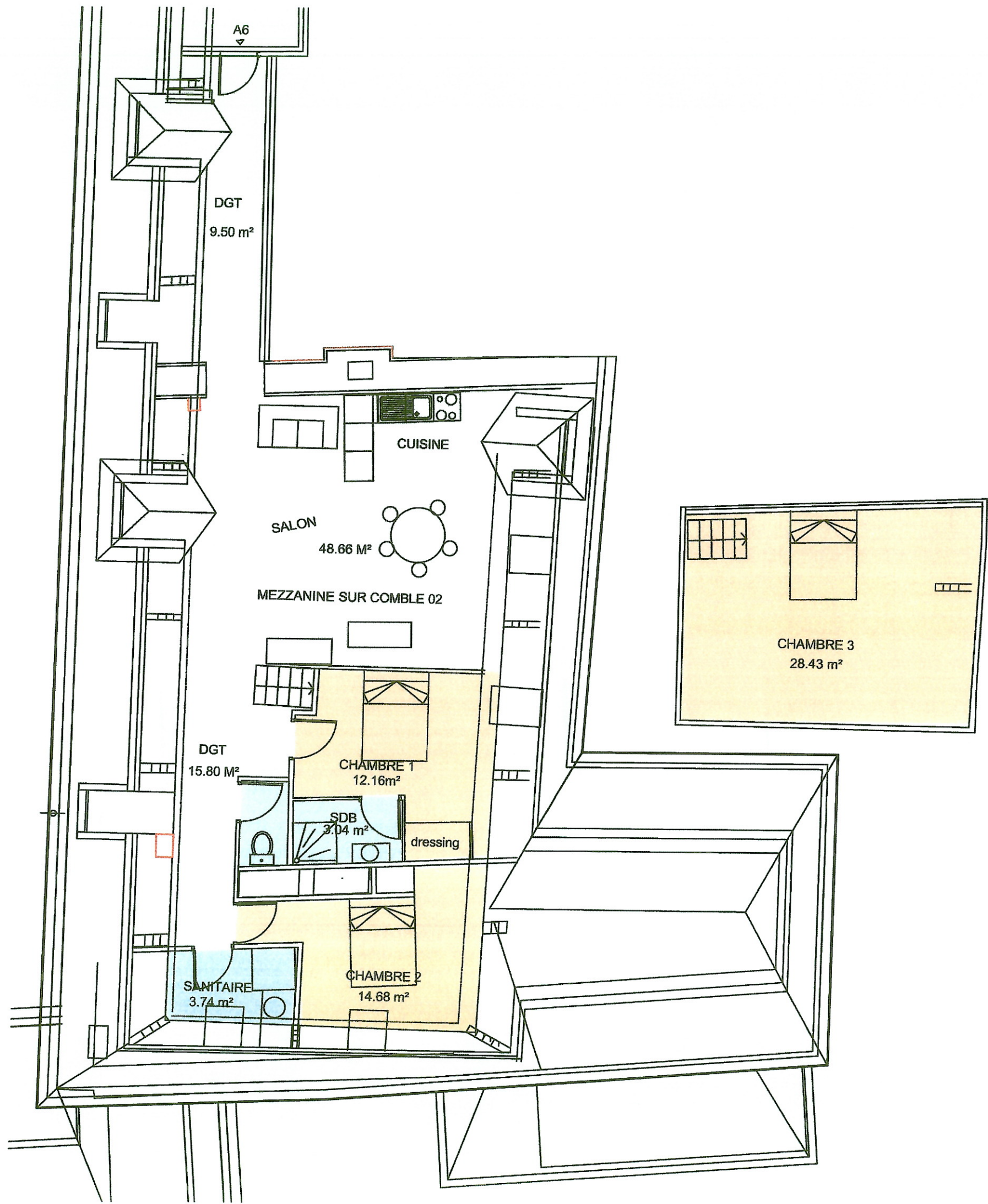
BOUILLIER Pierre
CRETIN-MAITENAZ Jérôme
DIGARD Jean-Baptiste

Téléphone : 03 84 47 15 78
Site : www.geometre-jura.fr

Echelle : 1/1000

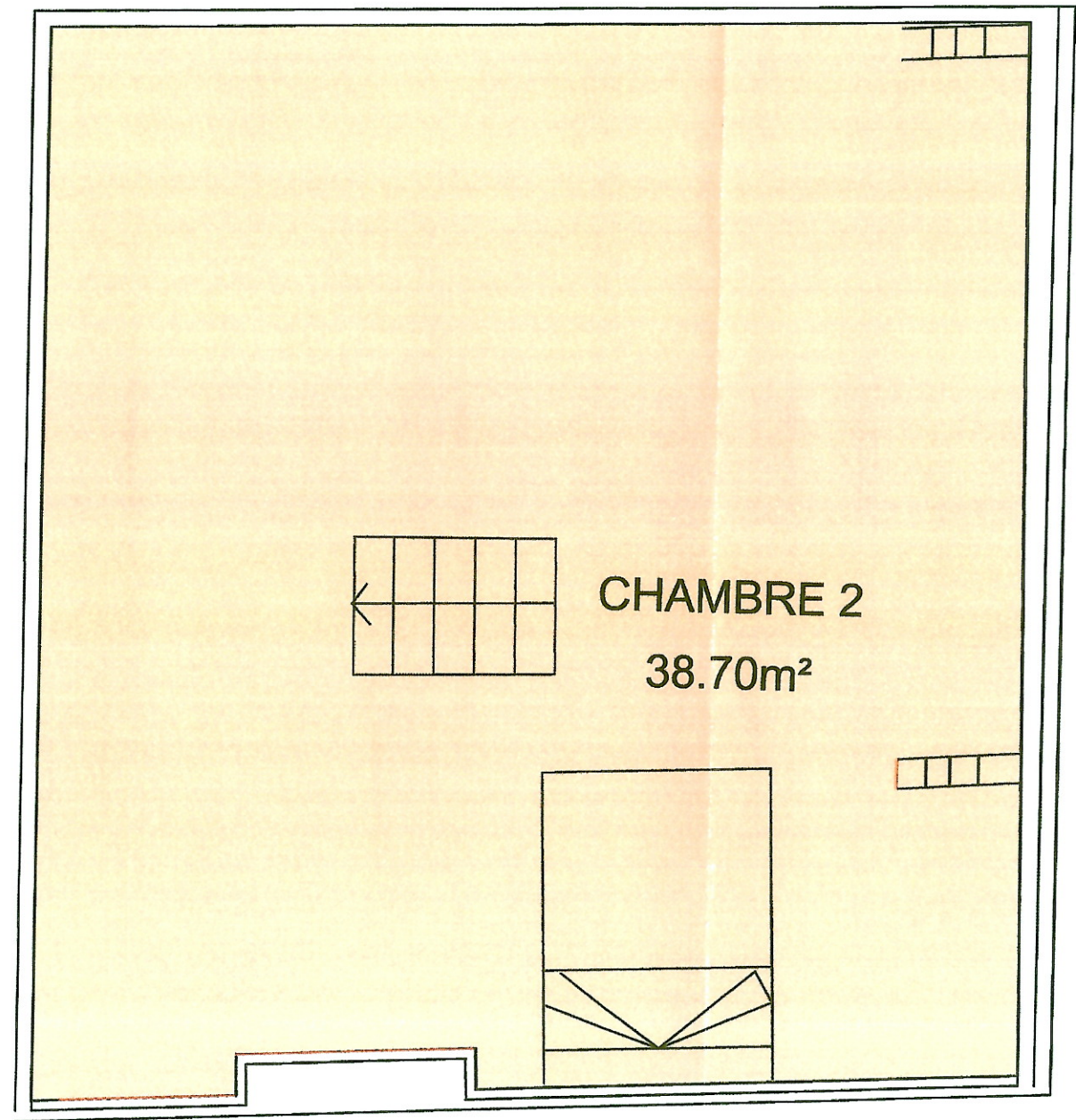
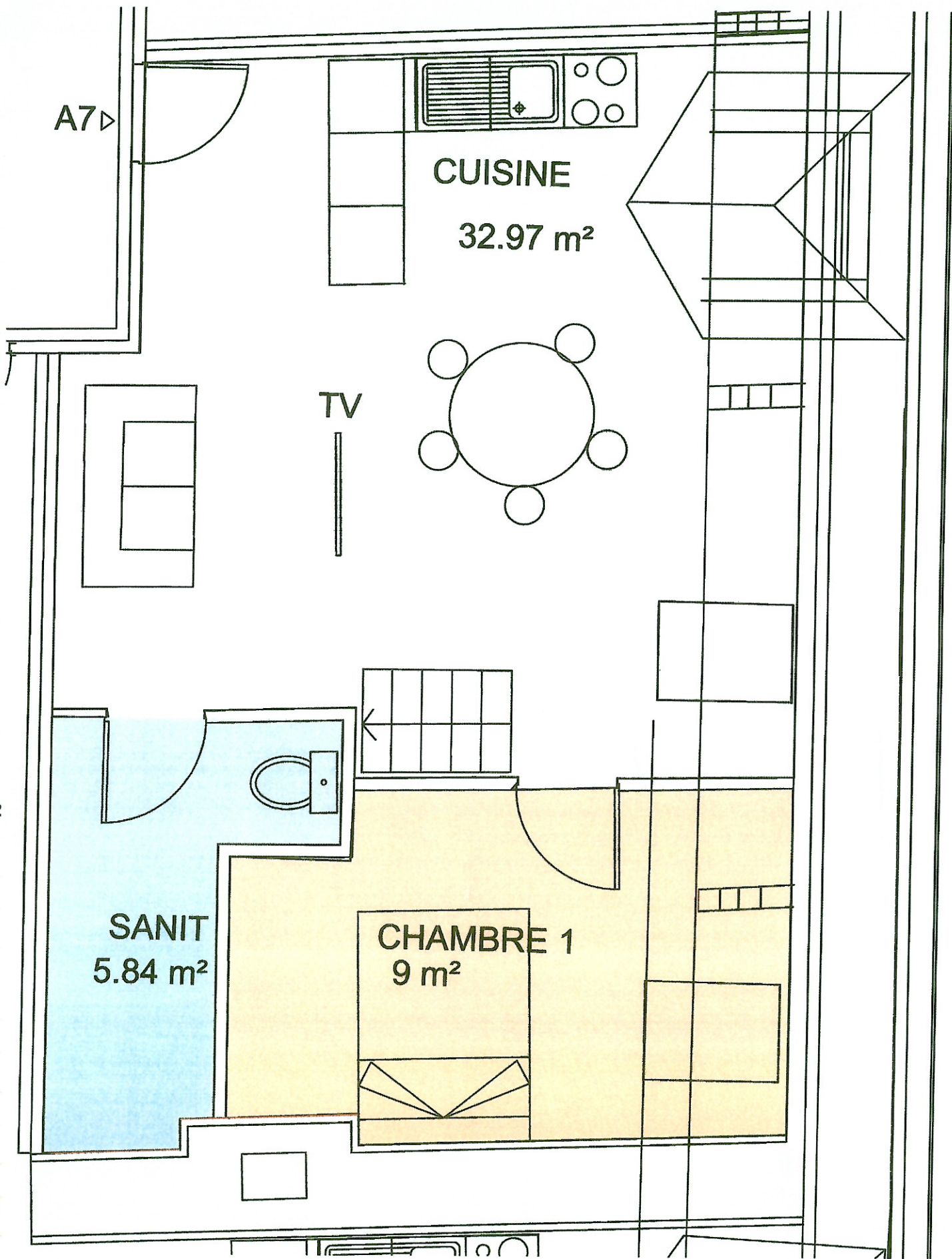
Dossier : D07247T-516
11 Octobre 2017
Responsable : Jérôme CRETIN-MAITENAZ
Agence : DOLE

A6



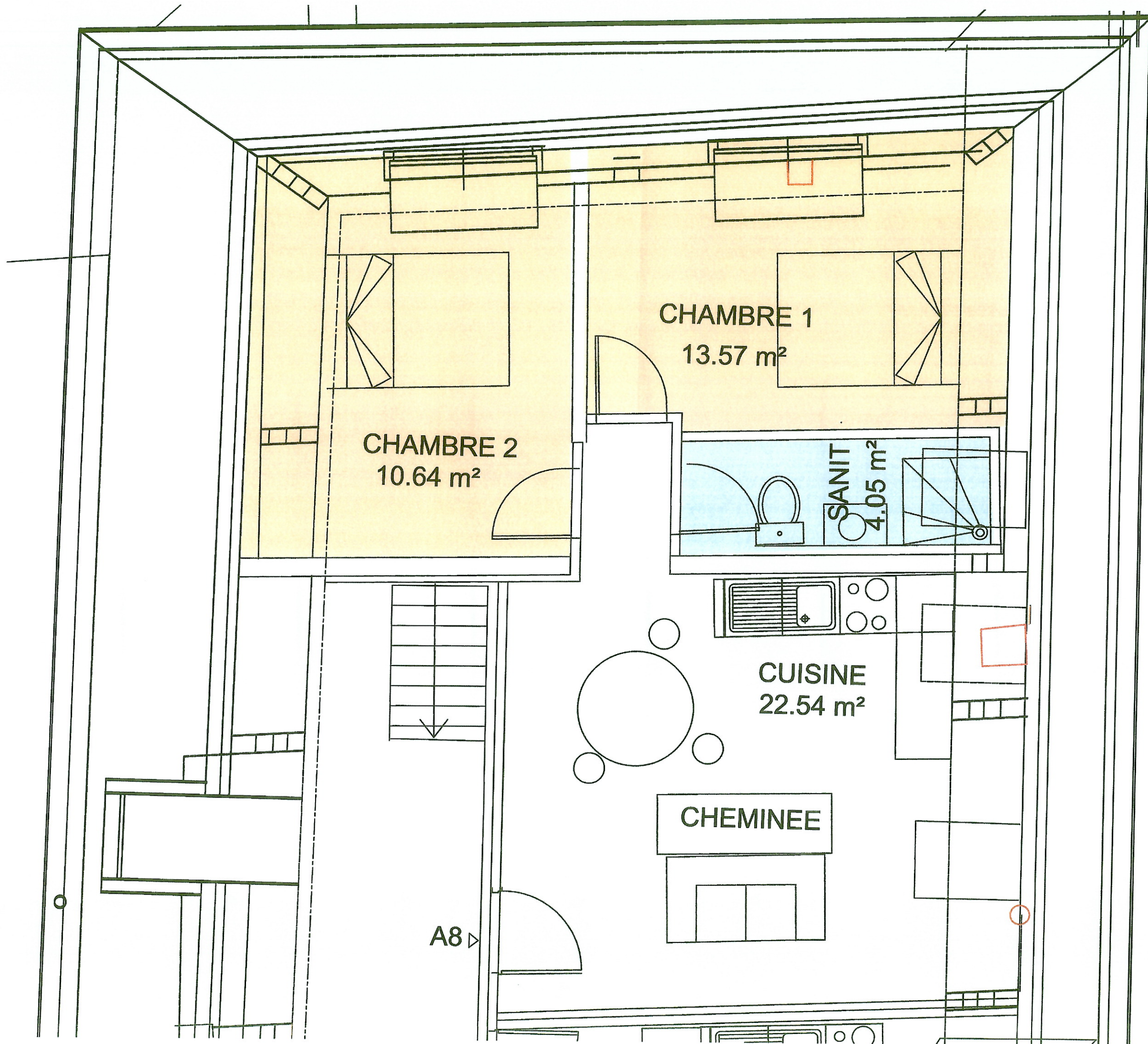
MEZZANINE
SUR-COMBLES

A7



MEZZANINE
SUR-COMBLES

A8

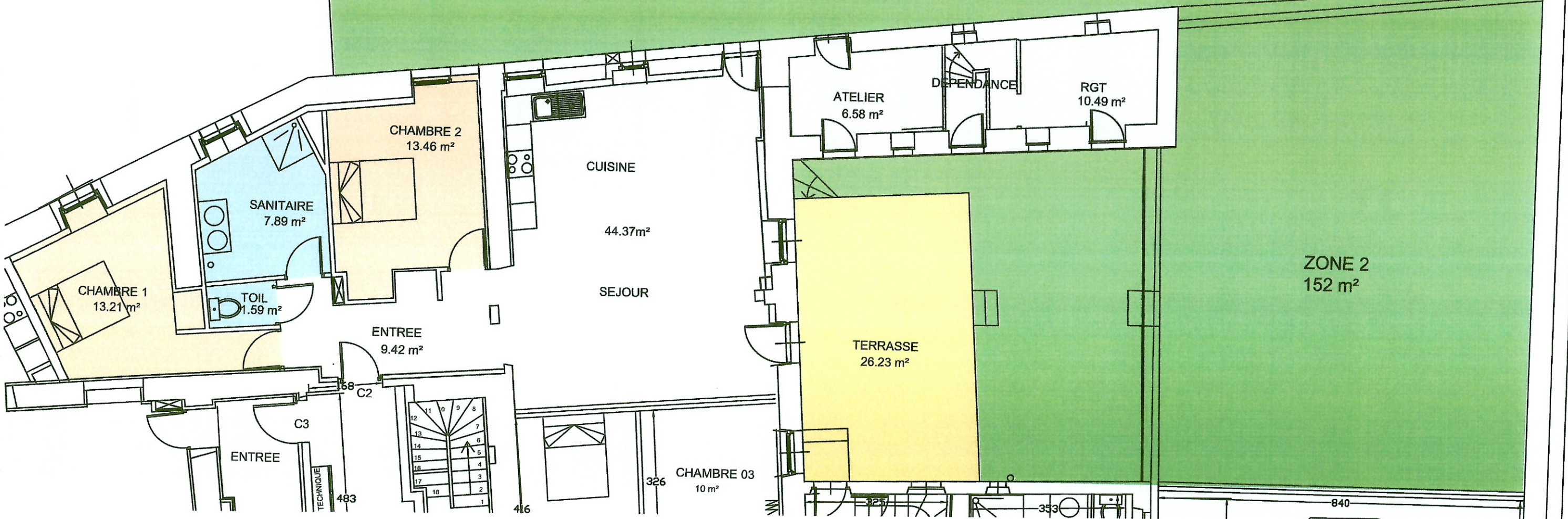


C2

DROIT DE PASSAGE
DEPUIS COPRO RUE DU CANAL

ZONE 1
156 m²

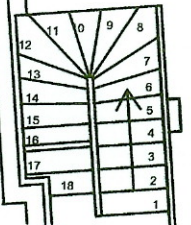
ZONE 2
152 m²



ENTREE

TECHNIQUE

483



416

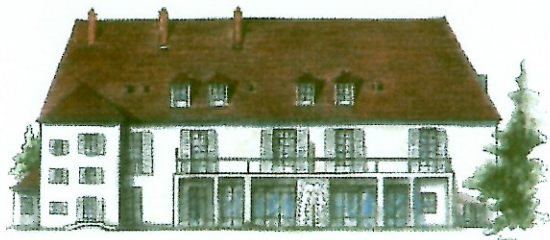
326

CHAMBRE 03
10 m²

325

353

840

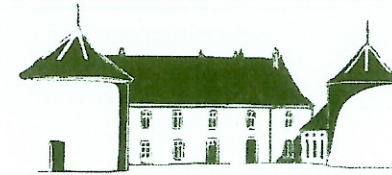


Sté. LES ÉPIS DU MOULIN

01 rue du Prélot - 39100 DOLE
SIRET : 43046948600020 // APE 6820B
RCS DOLE 430 469 486

VOS INTERLOCUTEURS

Thierry MAGNO (Gérant) :
06 71 55 23 53 - magnothierry@gmail.com
Johanis FASSORA (Service communication) :
06 18 33 15 91 - jfassora@gmail.com



**CHATEAU
Le Florilège**

DOMAINE RÉSIDENTIEL

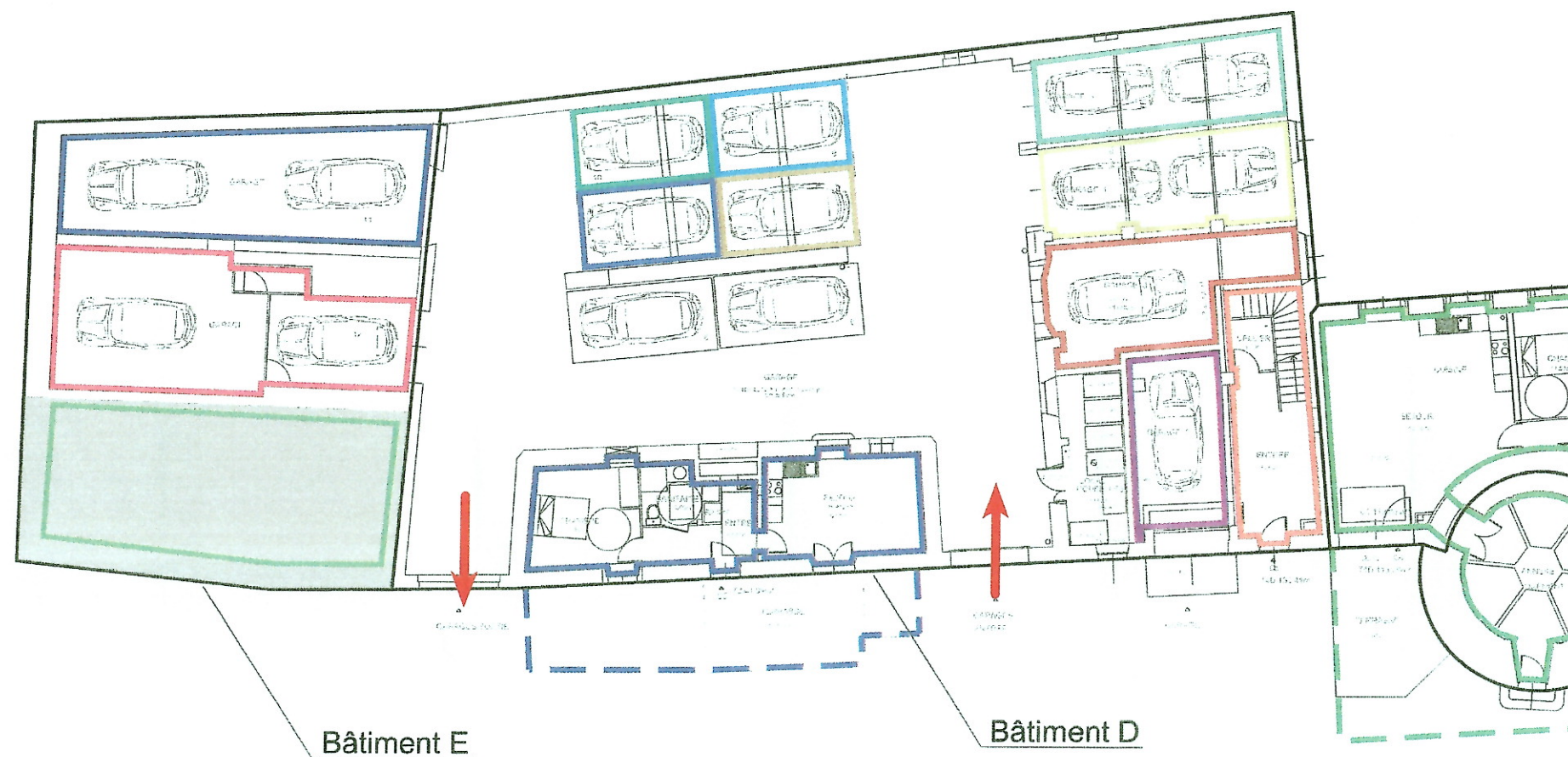
25 route nationale - 39100 - DOLE

PLAN DE COMMERCIALISATION

**GARAGES
ET
PARKINGS SÉCURISÉS**

ARCHITECTE :
Lionel GATTAUD

DATE :
08/02/2017



Les équipements de cuisines et emplacements des LL et LV ne sont pas contractuels, leurs positions sont indicatives. Les côtes et superficies sont données sous réserve des impératifs techniques de constructions et de tolérances d'exécution. Les retombées de poutres, faux-plafonds, canalisations ne sont pas systématiquement figurés, l'épaisseur des isolants sera déterminée par l'étude technique d'exécution, de ce fait les indications portées sur les plans ne sont qu'approximatives. La présence, l'emplacement et les dimensions des gaines techniques horizontales, verticales, seront à définir avec précision à l'exécution des travaux suivant les exigences techniques.

Surfaces en attente de validation

Le Florilège Appartement A6 (2^{ème} étage)

Détails de l'appartement	Surfaces
DGT 1	9,50
Cuisine/Salon	48,66
DGT 2	15,80
WC	2,00
Chambre 1	12,16
Salle d'eau	3,04
Sanitaires 2	3,74
Chambre 2	14,68
Chambre 3	28,43
Total en m²	138,01

Dépendances	Surfaces
Jardins N°33	158,00
Cave n°63	7,00
Garage 210	14,00
Parking n°3	13,00
Total en m²	192,00

Budget FINI	248 000 €
Détails :	
Plateau Brut	148 000 €
Budget Travaux	100 000 €

Valeur Locative	700 € /mois
Rentabilité Brute	3,4%

Le Florilège Appartement A7 (2^{ème} étage)

Détails de l'appartement	Surfaces
Cuisine	32,97
Chambre 1	9,00
Chambre 2	38,70
Sanitaires	5,84
Total en m²	86,51

Annexes	Surfaces
Parking n°4	13,00
Cave n°61	7,00
Jardin n°34	139,00
Total en m²	159,00

Budget FINI	170 000 €
<i>Détails :</i>	
<i>Plateau Brut</i>	<i>114 000 €</i>
<i>Budget Travaux</i>	<i>56 000 €</i>

Valeur Locative	620 €	/mois
Rentabilité Brute	4,4%	

Le Florilège Appartement A8 (1er Etage)

Détails de l'appartement	Surfaces
Cuisine/Salon	22,54
Chambre 1	13,57
Chambre 2	10,64
Douche WC	4,05
Possibilité Sur-combles	
Total en m²	50,80

Dépendances	Surfaces
Jardins N°35	148,00
Cave n°59	7,00
Parking n°5	13,00
Total en m²	168

Budget FINI	135 000 €
<i>Détails :</i>	
Plateau Brut	80 000 €
Budget Travaux	55 000 €

Valeur Locative	580 € /mois
Rentabilité Brute	5,15%

Le Florilège Appartement C2 (R-d-c)

Détails de l'appartement	Surfaces
Séjour/Cuisine	44,37
Chambre 1	13,21
Chambre 2	13,46
Sanitaires	8,78
WC	1,59
Entrée	9,42
Total en m²	90,83

Dépendances	Surfaces
Atelier	6,58
RGT	10,49
Cave n°60	7,00
Garage 205	26,00
Parking n°7	13,00
Total en m²	63,07

Terrasses	Surfaces
Zone 1	156,00
Zone 2	152,00
Terrasses en "L"	26,23
Total en m²	334,23

Budget FINI	272 000 €
<i>Détails :</i>	
Plateau Brut	150 000 €
Budget Travaux	122 000 €

Valeur Locative	700 € /mois
Rentabilité Brute	3%